



Eglise fortifiée de Blond

### L'église fortifiée de Blond

L'église fortifiée est un remarquable exemple de style roman limousin. Elle possède un clocher-mur, un porche, une nef à chapelles latérales, un chevet en abside semi-circulaire.

#### La fortification de l'église

Un escalier en vis étroit et obscur permet d'accéder au clocher. Celui-ci est un véritable donjon qui met en scène divers systèmes défensifs : une bretèche de pierres soutenue par cinq corbeaux restés en façade, trois réduits défensifs ouverts de baies de tirs et de canonnières et un chemin de ronde composé d'une dizaine de baies de tir et de guet qui contrôlent les toits des maisons avoisinantes. Les murs



Façade de l'église de Blond

#### Le rocher de l'Amour

A voir à proximité du circuit (près du point 7).

Le Rocher de l'Amour à Blond ressemble à un organe génital féminin. Les femmes désirant un enfant se frottent le nombril sur la pierre et font un vœu.



Bourg de Blond

## En chemin :

- Panorama sur les Monts de Blond et la Basse Marche ;
- Maisons typiques du Charlet ;
- Fontaine à La Bétouille ;
- A proximité : l'église fortifiée de Blond, lavoir et fontaines à Blond, le Rocher de l'Amour.

## HEBERGEMENT / RESTAURATION

Information et brochures disponibles  
à l'Office de Tourisme du Haut-Limousin

Tél : 05 55 68 12 79

En savoir plus sur la Haute-Vienne sur le site  
[www.tourisme-hautevienne.com](http://www.tourisme-hautevienne.com) ou 05 55 79 04 04

## POUR RANDONNER FACILE

N'oubliez pas : un petit ravitaillement, de l'eau, des chaussures adaptées, un vêtement de pluie. Pensez à emporter vos débris, et à refermer les barrières derrière vous. Ne partez jamais sans avoir indiqué le lieu de votre randonnée. Respectez la faune et la flore. Ne pas faire de feu. Evitez toutes dégradations des chemins et de leurs abords.

En cas de problèmes rencontrés sur le chemin, veuillez nous en informer sur le site randonnée : [www.randonnee-hautevienne.com](http://www.randonnee-hautevienne.com)  
ou au tél : 05 55 79 04 04

Météo : 08 99 71 02 87 - Secours : 18 ou le 112



Cette fiche randonnée est consultable et téléchargeable sur le site [www.randonnee-hautevienne.com](http://www.randonnee-hautevienne.com). Ce chemin a été conçu prioritairement pour la pratique de la randonnée pédestre. Il est également ouvert aux autres usagers sous leur responsabilité (cavaliers, VTT...), sauf indication contraire.

Crédit photo : CDT 87, D. Guillemain



BLOND

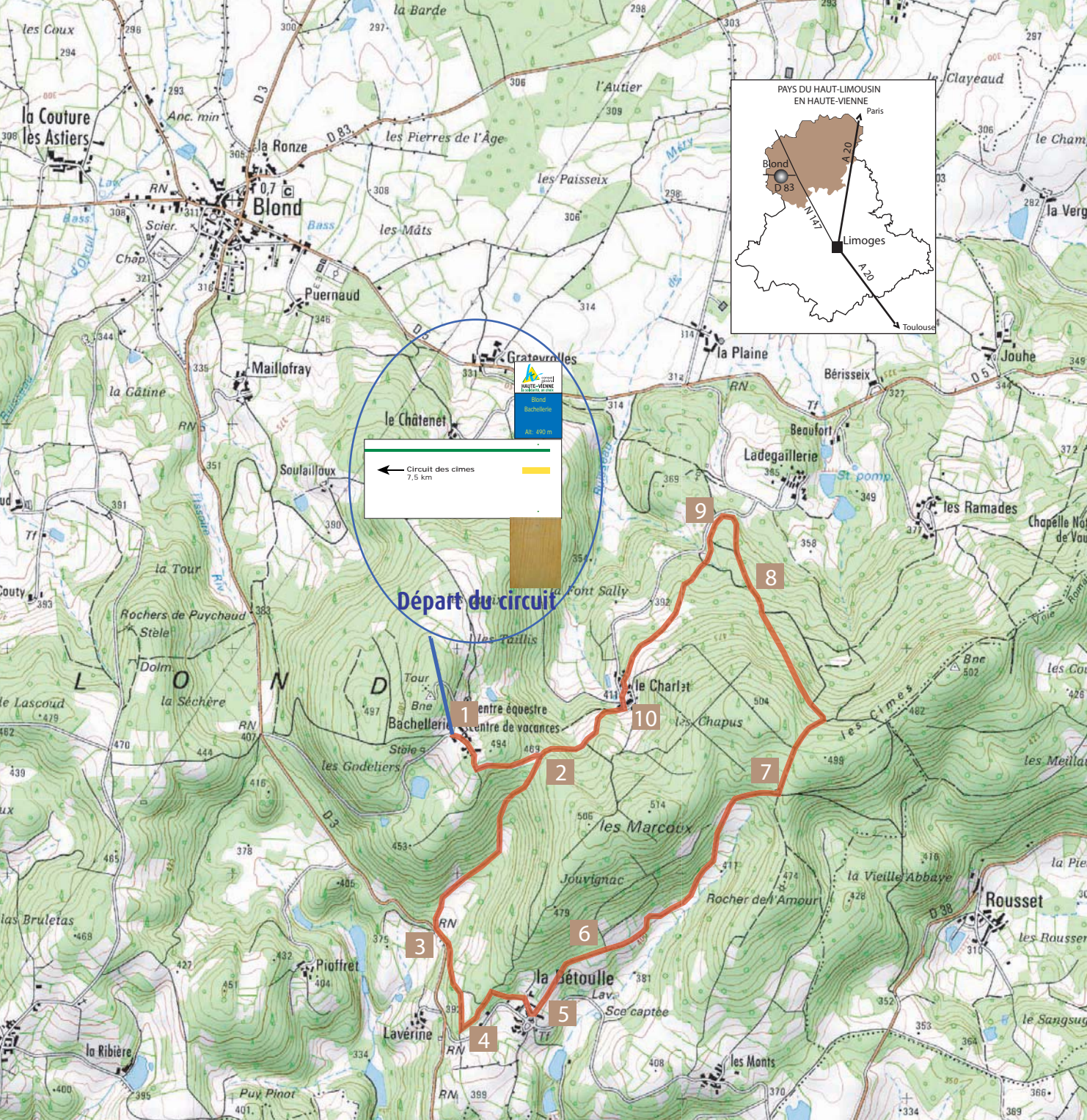
"Le circuit des cîmes"

2 h 15 - 7,5 km



Tous nos chemins mènent à vous  
[www.randonnee-hautevienne.com](http://www.randonnee-hautevienne.com)

PAYS DU HAUT-LIMOUSIN



## Info pratique

**Accès :** De Limoges, prendre la N 147 en direction de Poitiers. A Berneuil, tourner à gauche sur la D 83 en direction de Blond.

**Départ :** Le village de Bachelierrie.

Durée	Longueur	Balissage	Niveau	Dénivelé
2 h 15	7,5 Km	jaune	facile	110 m

**Les pratiques accessibles**

- Pédagogie
- Orientation
- Vélo
- Continuité d'itinéraire
- Mauvaise direction
- Changement de direction

## Itinéraire

- Garer la voiture à l'entrée du village de Bachelierrie. Prendre la route qui monte dans le village et partir sur la droite. Puis une fois la dernière maison passée, suivre le sentier à gauche qui descend.
- Descendre jusqu'à une intersection en T. Tourner à droite et descendre jusqu'à la route.
- A la route prendre à gauche, faire 100 m et prendre le deuxième sentier à gauche qui monte. Passer ensuite deux intersections où il faudra prendre à droite.
- A la troisième intersection, la route se trouve quelques mètres plus bas, tourner à gauche sur le sentier.
- Prendre à droite à l'intersection et arriver au village de La Bétouille. Avancer jusqu'à la route. Prendre à droite sur la route, passer entre les maisons puis à l'intersection suivante prendre à gauche et tout de suite à droite sur le sentier enherbé.
- Suivre le chemin empierré. A l'intersection en T, tourner à gauche sur le chemin qui monte entre deux murets. Passer à droite des plantations et à l'intersection de plusieurs chemins, prendre celui en face.
- Faire 300 m à l'intersection prendre à gauche. Puis à la première intersection prendre à droite et plus loin à un carrefour de 6 chemins, prendre le deuxième à gauche qui descend. A l'intersection suivante, prendre à gauche le sentier qui descend.
- Continuer sur le chemin principal et au niveau d'une intersection en Y, prendre le sentier étroit à droite qui descend.
- Continuer tout droit pendant environ 800 m (à chaque intersection prendre le chemin qui se trouve en face et qui monte) jusqu'à atteindre le village du Charlet.
- Arrivé au village, rejoindre la route et prendre à gauche. Passer à côté de la maison et prendre le sentier en face qui monte. A l'intersection suivante, prendre à droite et avancer jusqu'à fermer la boucle. Tourner à droite et remonter jusqu'à Bachelierrie.

\*A voir : une source et un lavoir au bord du chemin.