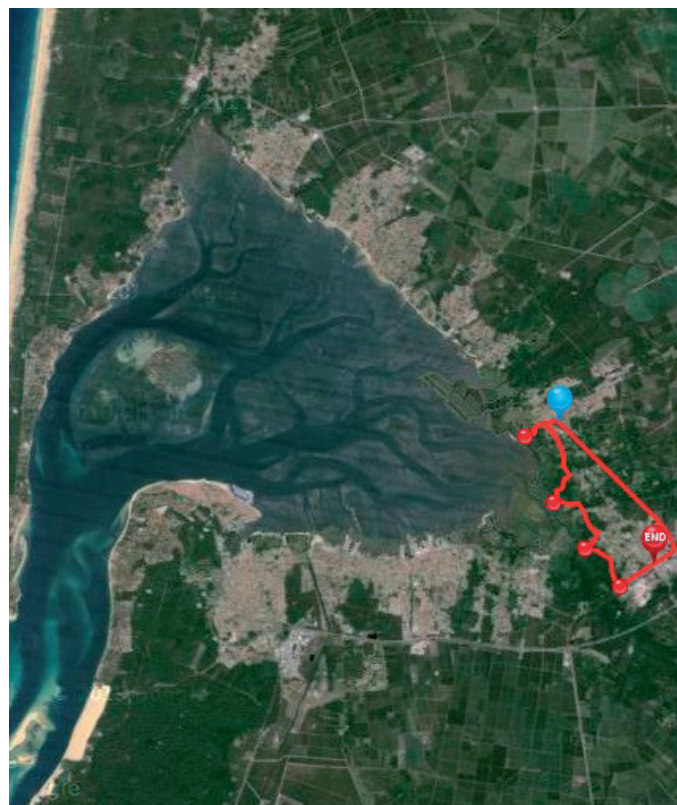
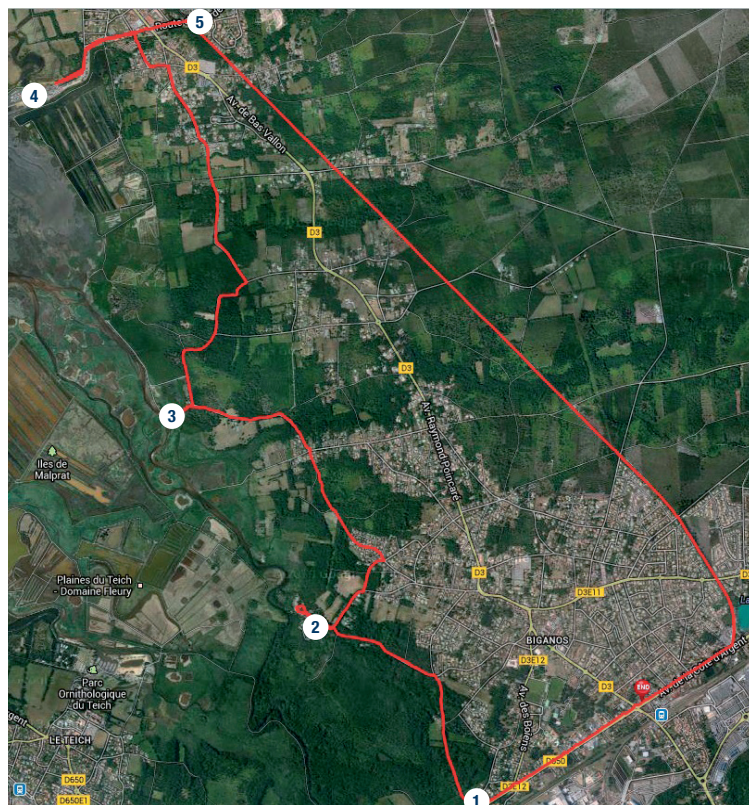


Communes : Biganos, Audenge

Distance : 20 km

Durée : 2h15

Difficulté : moyenne



① Piste Forestière

Engagez-vous dans cette magnifique piste forestière. Elle va vous mener le long du vaste estuaire de la Leyre dont le bassin d'Arcachon est le berceau. Place à la nature et aux aménagements audacieux des hommes pour en tirer le fruit.

② Port de Biganos

Certains font remonter son origine au temps des Romains. C'était alors un port en bord de fleuve encore plus qu'aujourd'hui. D'aucuns disent que c'est un des lieux les plus difficiles à atteindre depuis le Bassin. Les plaisanciers que vous voyez aujourd'hui sont donc des initiés.

③ Port des Tuiles

Jean Michelet inventa en 1886 une méthode révolutionnaire pour capter le naissain d'huîtres. Il proposa d'enduire des tuiles d'un mélange de chaux, de sable et d'eau. Restait à gratter les tuiles pour récupérer le naissain. Biganos est devenu alors productrice de tuiles qui étaient ensuite expédiées de ce port vers tout le Bassin.

④ Port d'Audenge

Le Port d'Audenge est une invitation à la contemplation. Le panorama sur le Bassin est époustoufflant et le domaine de Graveyron à proximité vous invite à poser les vélos pour pousser une courte balade à la recherche des cigognes et des hérons.

⑤ Piste cyclable – ancienne voie ferrée

Une piste cyclable régulière, de grands rayons de courbure, une nature omniprésente, pas de doutes, vous êtes sur une ancienne voie ferrée. Construite en 1884 elle reliait Saint Symphorien aux portes des Landes à Lacanau, Naujac et Lesparre dans le Médoc. Le service a cessé en 1978.