

# Hebergements

Pour toute information concernant les hébergements, contactez :

**OFFICE DE TOURISME TERRE DE CRO-MAGNON**  
 Porte de la Vézère  
 24260 LE BUGUE  
 Mail : contact@tourisme-vezere.com  
 Site : www.tourisme-vezere.com  
 Point d'accueil du Bugue  
 Porte de la Vézère  
 Tél. : 05 53 07 20 48 - Fax : 05 53 54 92 30  
 Point d'accueil des Eyzies de Tayac Sireuil  
 19, avenue de la Préhistoire  
 24620 LES EYZIES  
 Tél. : 05 53 06 97 05 - Fax : 05 53 06 90 79  
 Point d'accueil de Rouffignac Saint Cernin de Reilhac  
 Place de la Mairie 24580 ROUFFIGNAC  
 Tél. : 05 53 05 39 03



**COMITE DEPARTEMENTAL DU TOURISME DE LA DORDOGNE**  
 25, rue Wilson - BP 2063  
 24002 PERIGUEUX Cedex  
 Tél. : 05 53 35 50 24



## Sur la carte on the map

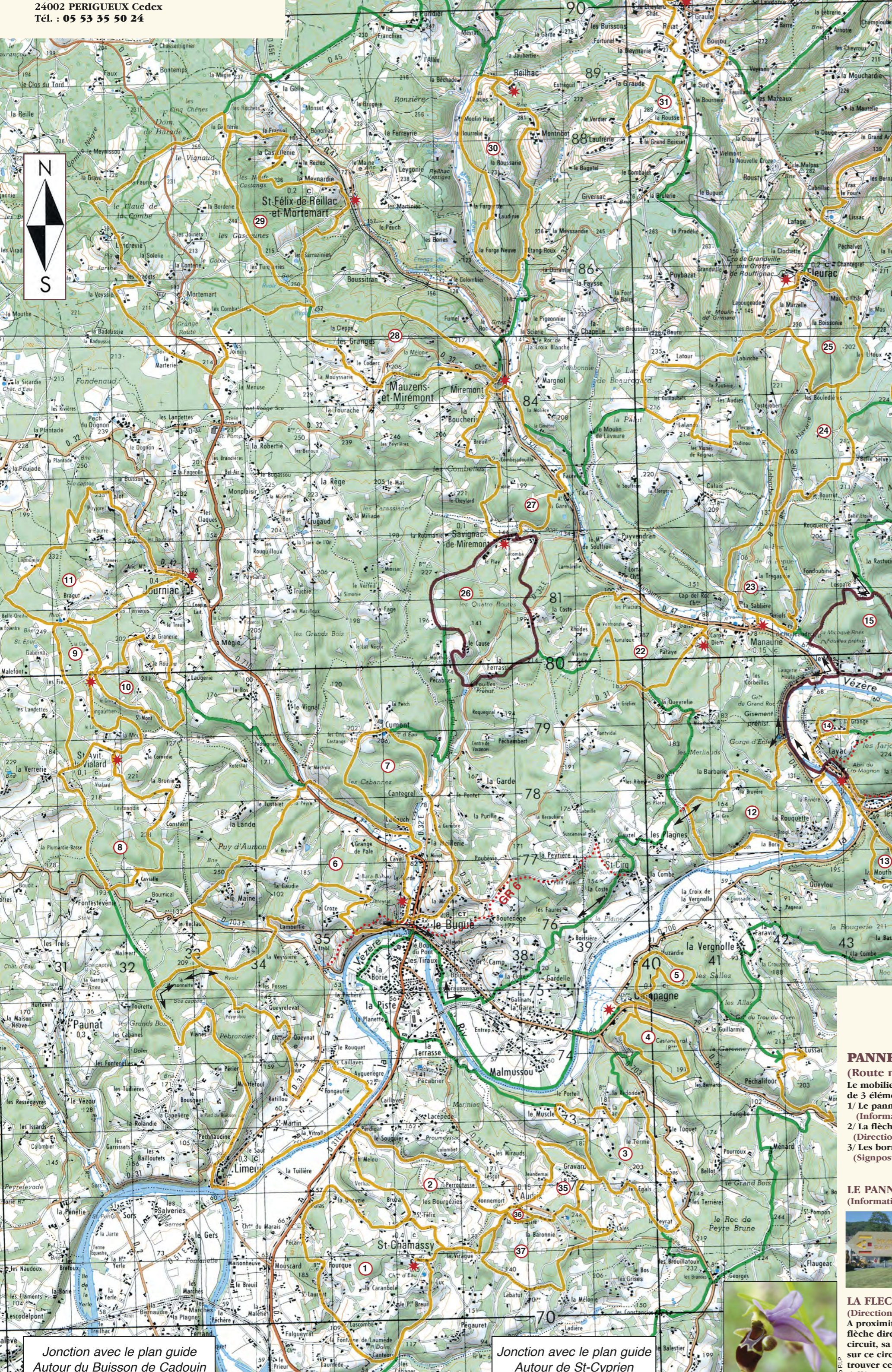
**LEGENDE** 1 cm = 500 m  
 LA CARTOGRAPHIE (Map) : quadrichromie (Four-colour) échelle (Scale) : 1/50 000 - 1 cm = 500 m.  
 LES ITINERAIRES (Itineraries) : le tracé des itinéraires est, à l'exception du GR, de la même couleur que le balisage rencontré sur le terrain.  
 The route mentioned on the map is of the same color as the route markers you will find on the walk (Exception GR Path)

① Numéro de la boucle (se reporter au répertoire des circuits)  
 Number of the circular walk (See the list of the itineraries).

★ Départ conseillé (se reporter au répertoire des circuits)  
 Starting Point (See the list of the itineraries).

**CODE COULEURS UTILISE SUR LA CARTE**  
 (Route marking colours) :

- Itinéraire de liaison (Junction path).
- Boucle de Promenade et de Randonnée (PR) (Circular walk).
- Sentier de Grande Randonnée (GR) (GR path).
- Variante / Raccourci (Alternative path).
- Chemin de la Préhistoire.
- Sentier de la Vallée de l'Homme en Vallée Vézère. (Sentier non surbalisé utilisant le réseau boucles et liaisons du PDIPR Dordogne)



Jonction avec le plan guide Autour de Montignac

Jonction avec le plan guide Autour de St-Cyprien

## Sur le terrain on the itinerary

### PANNEAUTAGE ET BALISAGE (Route marking and signposts)

Le mobilier de signalisation des circuits est constitué de 3 éléments complémentaires :

- 1) Le panneau d'appel (Information board)
- 2) La flèche directionnelle (Direction arrow)
- 3) Les bornes de balisage (Signposts).

### LE PANNEAU D'APPEL : (Information board)



Chaque départ d'itinéraire est matérialisé par un panneau d'appel affichant la cartographie générale du secteur. Un point "vous êtes ici" vous indique votre position.

### LA FLECHE DIRECTIONNELLE (Direction arrow)

A proximité immédiate du panneau d'appel, une flèche directionnelle en bois vous indique le sens du circuit, sa longueur ainsi que les pratiques admises sur ce circuit. Sur le parcours il est possible de trouver ce type de panneaux afin d'indiquer les différentes directions, jonctions ou liaisons. Les pratiques admises sont signalées par la présence des marquages normalisés suivants :

- Boucle pédestre de promenade et de randonnée (PR Path : circular walk)
- Sentier équestre local (Horse riding path)
- Sentier VTT (Mountain bike track) :
- Très facile (Very easy), Facile (Easy), Difficile (Difficult), Très difficile (Very difficult)

### LES BORNES DE BALISAGE (Signposts) :

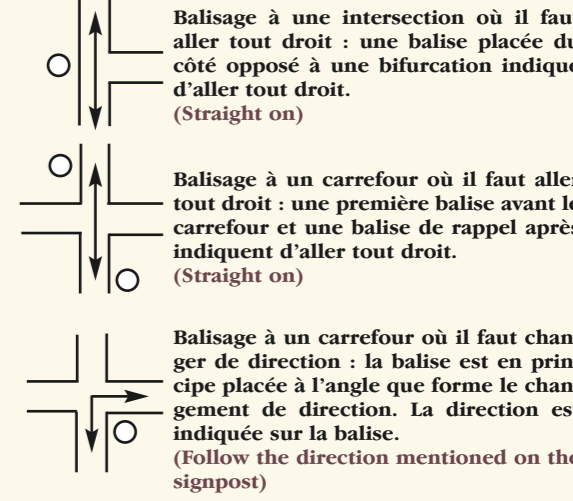
Le jonctionnement est constitué de bornes en bois surmontées d'un capuchon de couleur jaune pour les boucles et verte pour les itinéraires de liaison.

- Boucle locale (Circular walk)
- Itinéraire de liaison (Junction path)

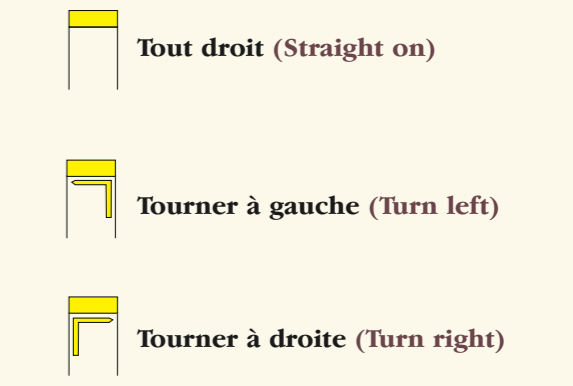
### BALISAGE EN VIGUEUR (Route marking colours)

- Itinéraire de liaison (Junction path).
- Boucle pédestre de promenade et de randonnée (PR Path : circular walk).
- Sentier de Grande Randonnée (GR) (GR Path).

### IMPLANTATION DES BORNES (Position of signposts) :



### DIRECTION



Jonction avec le plan guide Autour du Buisson de Cadouin

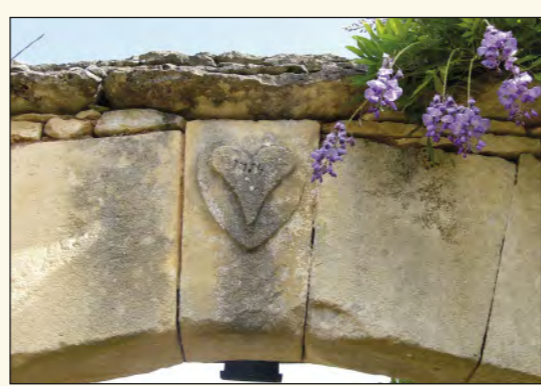
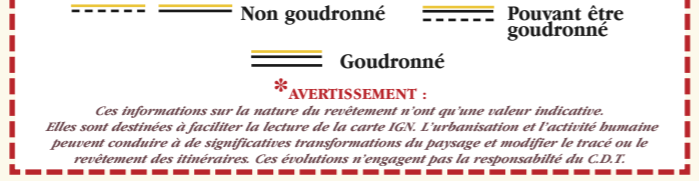
Jonction avec le plan guide Autour de St-Cyprien

**SECOURS (Emergency number) 112**

**ALLO MÉTÉO (Weather forecast) 08 99 71 02 24**

**Eco-Veille Nature Dordogne Périgord**  
 Vous pouvez à présent signaler toutes anomalies constatées (décharge sauvage, défaut de signalétique ou manque de sécurité...) sur un chemin de randonnée, site et espace de pratique terrestre ou nautique, en téléchargeant la fiche alerte "Eco-Veille Nature Dordogne Périgord" sur le site sports.cg24.fr ou randonnee-dordogne.com et en l'envoyant à :  
 Conseil général de la Dordogne - Service du Tourisme  
 2 rue Paul Louis Courier 24019 Périgueux cedex.

### INFORMATIONS SUR LA NATURE DU SOL\*



Carte IGN Paris : 1/50 000<sup>e</sup> 1 cm = 500 m.

Autorisation n° 2204023 Extraits de cartes IGN : N° 1935 - 1936 - 2036

